



<i>Rodzaj dokumentu:</i>	<b>Sprawozdanie za rok 2023</b>
<i>Egzamin:</i>	<b>Egzamin maturalny</b>
<i>Przedmiot:</i>	<b>Język angielski</b>
<i>Poziom:</i>	<b>Poziom podstawowy Poziom rozszerzony</b>
<i>Województwo:</i>	<b>Kujawsko-pomorskie</b>
<i>Termin egzaminu:</i>	5 maja 2023 r. – poziom podstawowy 9 maja 2023 r. – poziom rozszerzony
<i>Data publikacji dokumentu:</i>	19 września 2023 r.

**Opracowanie:**

Beata Trzcińska (Centralna Komisja Egzaminacyjna)  
Jolanta Szatan (Centralna Komisja Egzaminacyjna)  
Katarzyna Furmańczyk (Centralna Komisja Egzaminacyjna)  
Danuta Gumowska (Okręgowa Komisja Egzaminacyjna)  
Mariusz Zysk (Okręgowa Komisja Egzaminacyjna w Łomży)

**Opieka merytoryczna**

dr Marcin Smolik (Centralna Komisja Egzaminacyjna)  
Ludmiła Stopińska (Centralna Komisja Egzaminacyjna)

**Współpraca**

Beata Dobrosielska (Centralna Komisja Egzaminacyjna)  
Agata Wiśniewska (Centralna Komisja Egzaminacyjna)  
Mariola Jaśniewska (Centralna Komisja Egzaminacyjna)  
Pracownie ds. Analiz Wyników Egzaminacyjnych okręgowych komisji egzaminacyjnych

**Okręgowa Komisja Egzaminacyjna w Gdańsku**

ul. Na Stoku 49, 00-874 Gdańsk  
tel. 58 320 55 90  
e-mail: komisja@oke.gda.pl  
[www.oke.gda.pl](http://www.oke.gda.pl)

**Centralna Komisja Egzaminacyjna**

ul. Józefa Lewartowskiego 6, 00-190 Warszawa  
tel. 22 536 65 00, fax 22 536 65 04  
e-mail: sekretariat@cke.gov.pl  
[www.cke.gov.pl](http://www.cke.gov.pl)

# Język angielski

## Poziom podstawowy

### 1. Opis arkusza

W roku szkolnym 2022/2023 egzamin maturalny z języka angielskiego został przeprowadzony na podstawie wymagań egzaminacyjnych określonych w rozporządzeniu Ministra Edukacji i Nauki z dnia 1 sierpnia 2022 r.<sup>1</sup>

Arkusz egzaminacyjny z języka angielskiego na poziomie podstawowym składał się z 40 zadań zamkniętych różnego rodzaju (wyboru wielokrotnego, prawda/fałsz, zadań na dobieranie) oraz 1 zadania otwartego rozszerzonej odpowiedzi. Zadania sprawdzały wiadomości oraz umiejętności w czterech obszarach: rozumienia ze słuchu (15 zadań zamkniętych), rozumienia tekstów pisanych (15 zadań zamkniętych), znajomości środków językowych (10 zadań zamkniętych) i tworzenia wypowiedzi pisemnej (1 zadanie otwarte). Zadania sprawdzające rozumienie ze słuchu były oparte na nagranych tekstach, odtworzonych podczas egzaminu z płyty CD, natomiast zadania sprawdzające rozumienie tekstów pisanych oraz 1 zadanie sprawdzające znajomość środków językowych były oparte na tekstach autentycznych lub adaptowanych zamieszczonych w arkuszu egzaminacyjnym. Za rozwiązanie wszystkich zadań zdający mógł otrzymać 50 punktów (1 punkt za każde zadanie zamknięte oraz 10 punktów za wypowiedź pisemną).

### 2. Dane dotyczące populacji zdających

**TABELA 1.** Zdający rozwiązujący zadania w arkuszu standardowym\*

Liczba zdających (Formuła 2015)		5616
Zdający rozwiązujący zadania w arkuszu standardowym	ze szkół na wsi	352
	ze szkół w miastach do 20 tys. mieszkańców	1386
	ze szkół w miastach od 20 tys. do 100 tys. mieszkańców	1075
	ze szkół w miastach powyżej 100 tys. mieszkańców	2803
	ze szkół publicznych	659
	ze szkół niepublicznych	4957
	kobiety	2280
	mężczyźni	3336
	bez dysleksji rozwojowej	4882
	z dysleksją rozwojową	734

\* Dane w tabeli dotyczą wszystkich tegorocznych absolwentów.

Z egzaminu – w Formule 2023 i Formule 2015 – zwolniono 3 uczniów – laureatów i finalistów Ogólnopolskiej Olimpiady Języka Angielskiego.

<sup>1</sup> Rozporządzenie Ministra Edukacji i Nauki z dnia 1 sierpnia 2022 r. w sprawie wymagań egzaminacyjnych dla egzaminu maturalnego przeprowadzanego w roku szkolnym 2022/2023 i 2023/2024 (poz. 1698).

**TABELA 2.** Zdający rozwiązujący zadania w arkuszach dostosowanych

Zdający rozwiązujący zadania w arkuszach dostosowanych	z autyzmem, w tym z zespołem Aspergera	23
	słabowidzący	3
	niewidomi	0
	słabosłyszący	7
	niesłyszący	0
	z niepełnosprawnością ruchową spowodowaną mózgowym porażeniem dziecięcym	1
	z zaburzeniem widzenia barw	0
	o których mowa w art. 2 ust. 1 ustawy <sup>2</sup> (obywatele Ukrainy)	0
<b>Ogółem</b>	<b>34</b>	

### 3. Przebieg egzaminu

**TABELA 3.** Informacje dotyczące przebiegu egzaminu

Termin egzaminu		5 maja 2023 r.	
Czas trwania egzaminu		120 minut	
Liczba szkół		179	
Liczba zespołów egzaminatorów*		7	
Liczba egzaminatorów*		122	
Liczba obserwatorów <sup>3</sup> (§ 8 ust. 1)		14	
Liczba unieważnień <sup>4</sup>	w przypadku:		
	art. 44zzv pkt 1	stwierdzenia niesamodzielnego rozwiązywania zadań przez zdającego	0
	art. 44zzv pkt 2	wniesienia lub korzystania przez zdającego w sali egzaminacyjnej z urządzenia telekomunikacyjnego	0
	art. 44zzv pkt 3	zakłócenia przez zdającego prawidłowego przebiegu części egzaminu w sposób utrudniający pracę pozostałym zdającym	0
	art. 44zzw ust. 1	stwierdzenia podczas sprawdzania pracy niesamodzielnego rozwiązywania zadań przez zdającego	0
	art. 44zzy ust. 7	stwierdzenia naruszenia przepisów dotyczących przeprowadzenia egzaminu	0
	art. 44zzy ust. 10	niemożności ustalenia wyniku (np. zaginięcie karty odpowiedzi)	0
Liczba wglądów <sup>4</sup> (art. 44zzzz)		11	

\* Dane dotyczą obu poziomów egzaminu (podstawowego i rozszerzonego) łącznie.

<sup>2</sup> Ustawa z dnia 12 marca 2022 r. o pomocy obywatelom Ukrainy w związku z konfliktem zbrojnym na terytorium tego państwa (Dz.U. z 2022 r. poz. 583, z późn. zm.).

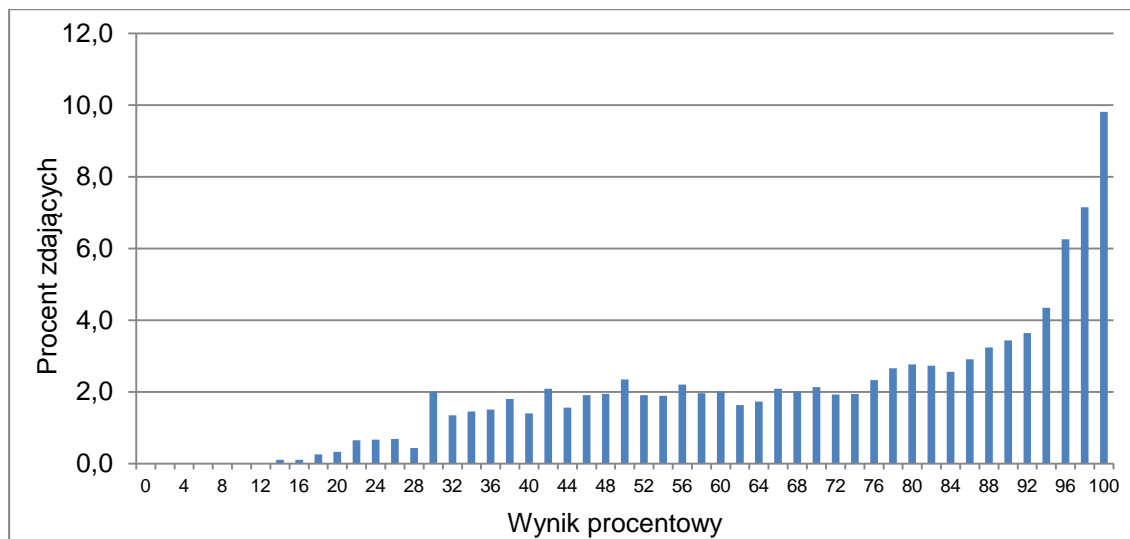
<sup>3</sup> Rozporządzenie Ministra Edukacji Narodowej z dnia 21 grudnia 2016 r. w sprawie szczegółowych warunków i sposobu przeprowadzania egzaminu maturalnego (Dz.U. z 2016 r. poz. 2223, z późn. zm.) – podano łącznie dla Formuły 2023 i Formuły 2015.

<sup>4</sup> Ustawa z dnia 7 września 1991 r. o systemie oświaty (Dz.U. z 2022 r. poz. 2230).

## 4. Podstawowe dane statystyczne

### Wyniki zdających

**WYKRES 1.** Rozkład wyników zdających



**TABELA 4.** Wyniki zdających – parametry statystyczne\*

Zdający	Liczba zdających	Minimum (%)	Maksimum (%)	Mediana (%)	Modalna (%)	Średnia (%)	Odchylenie standardowe (%)	Odsetek sukcesów**
<b>ogółem Formuła 2015</b>	<b>5616</b>	<b>0</b>	<b>100</b>	<b>78</b>	<b>100</b>	<b>72</b>	<b>24</b>	<b>97</b>
w tym:								
bez dysleksji rozwojowej	4882	0	100	78	100	72	23	97
z dysleksją rozwojową	734	14	100	76	100	71	24	97

\* Dane dotyczą wszystkich tegorocznych absolwentów. Parametry statystyczne są podane dla grup liczących 30 lub więcej zdających.

\*\* Dane dotyczą tegorocznych absolwentów, którzy przystąpili do wszystkich egzaminów obowiązkowych.

## Poziom wykonania zadań

TABELA 5. Poziom wykonania zadań

## Rozumienie ze słuchu

Zadanie	Wymagania egzaminacyjne 2023 i 2024		Poziom wykonania zadania (%)
	Wymaganie ogólne	Wymagania szczegółowe	
1.1.	II. Rozumienie wypowiedzi.  <i>Zdający rozumie proste, typowe wypowiedzi ustne, artykułowane wyraźnie, w standardowej odmianie języka [...].</i>	2.3) Zdający znajduje w tekście określone informacje.	79%
1.2.			65%
1.3.			76%
1.4.			66%
1.5.			70%
2.1.		2.1) Zdający określa główną myśl tekstu.	76%
2.2.		2.5) Zdający określa kontekst wypowiedzi [...].	49%
2.3.		2.1) Zdający określa główną myśl tekstu.	69%
2.4.		2.4) Zdający określa intencje nadawcy/autora tekstu.	48%
2.5.		2.1) Zdający określa główną myśl tekstu.	72%
3.1.		2.3) Zdający znajduje w tekście określone informacje.	64%
3.2.		2.1) Zdający określa główną myśl tekstu.	64%
3.3.		2.3) Zdający znajduje w tekście określone informacje.	82%
3.4.			65%
3.5.		2.5) Zdający określa kontekst wypowiedzi.	73%

## Rozumienie tekstów pisanych

Zadanie	Wymagania egzaminacyjne 2023 i 2024		Poziom wykonania zadania (%)
	Wymaganie ogólne	Wymagania szczegółowe	
4.1.	II. Rozumienie wypowiedzi. <i>Zdający rozumie [...] proste wypowiedzi pisemne [...].</i>	3.2) Zdający określa główną myśl poszczególnych części tekstu.	78%
4.2.			77%
4.3.			82%
4.4.			76%
5.1.		3.3) Zdający znajduje w tekście określone informacje.	81%
5.2.		3.5) Zdający określa kontekst wypowiedzi.	90%
5.3.		3.4) Zdający określa intencje nadawcy/autora tekstu.	83%
6.1.		3.3) Zdający znajduje w tekście określone informacje.	75%
6.2.			72%
6.3.			65%
6.4.			70%
6.5.			3.1) Zdający określa główną myśl tekstu.
7.1.		3.6) Zdający rozpoznaje związki pomiędzy poszczególnymi częściami tekstu.	74%
7.2.			70%
7.3.			63%

**Znajomość środków językowych**

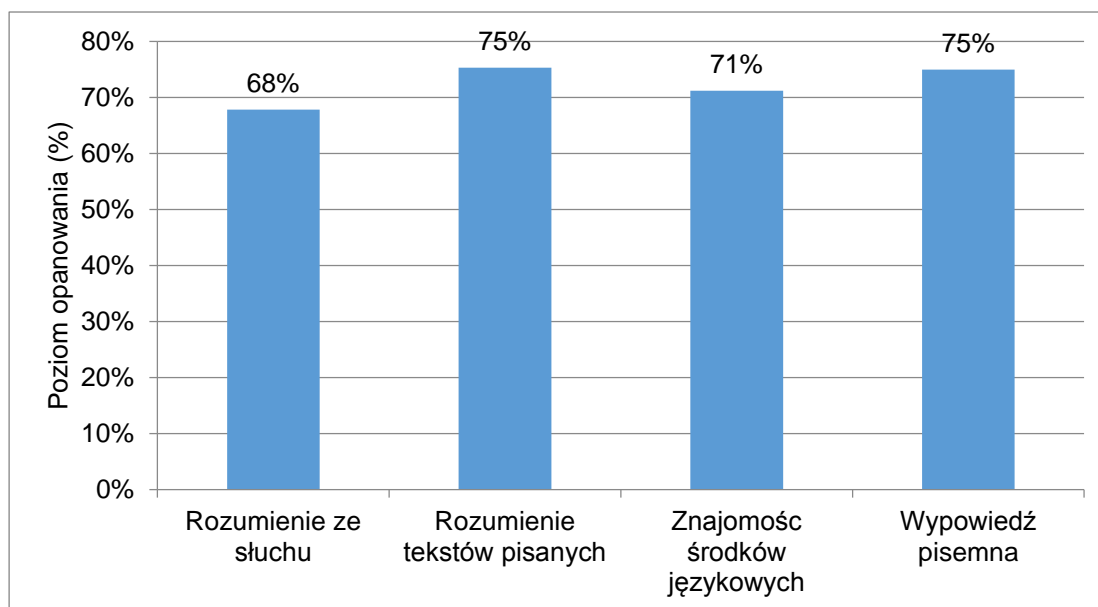
Zadanie	Wymagania egzaminacyjne 2023 i 2024		Poziom wykonania zadania (%)
	Wymaganie ogólne	Wymagania szczegółowe	
8.1.	<p>I. Znajomość środków językowych.</p> <p><i>Zdający posługuje się w miarę rozwiniętym zasobem środków językowych (leksykalnych, gramatycznych, ortograficznych) [...].</i></p>	<p>1. Zdający posługuje się w miarę rozwiniętym zasobem środków językowych (leksykalnych, gramatycznych, ortograficznych) [...].</p>	88%
8.2.			75%
8.3.			38%
8.4.			59%
8.5.			79%
9.1.			82%
9.2.			71%
9.3.			71%
9.4.			79%
9.5.			70%



## Wypowiedź pisemna

Zadanie	Wymagania egzaminacyjne 2023 i 2024		Kryteria	Poziom wykonania zadania (%)
	Wymagania ogólne	Wymagania szczegółowe		
10.	I. Znajomość środków językowych.  III. Tworzenie wypowiedzi.  IV. Reagowanie na wypowiedzi	1. Zdający posługuje się w miarę rozwiniętym zasobem środków językowych (leksykalnych, gramatycznych, ortograficznych) [...]. 5.1) Zdający opisuje ludzi, przedmioty, miejsca, zjawiska i czynności. 5.4) Zdający relacjonuje wydarzenia z przeszłości. 5.5) Zdający wyraża i uzasadnia swoje poglądy, uczucia. 5.8) Zdający opisuje intencje [...] i plany na przyszłość. 5.9) Zdający opisuje doświadczenia swoje i innych. 7.2) Zdający [...] przekazuje informacje i wyjaśnienia.	treść	76%
			spójność i logika wypowiedzi	83%
			zakres środków językowych	74%
			poprawność środków językowych	65%

**WYKRES 2.** Poziom wykonania zadań w zakresie poszczególnych obszarów umiejętności



## Poziom rozszerzony

### 1. Opis arkusza

W roku szkolnym 2022/2023 egzamin maturalny z języka angielskiego został przeprowadzony na podstawie wymagań egzaminacyjnych określonych w rozporządzeniu Ministra Edukacji i Nauki z dnia 1 sierpnia 2022 r.<sup>1</sup>

Arkusz egzaminacyjny z języka angielskiego na poziomie rozszerzonym składał się z 29 zadań zamkniętych różnego rodzaju (wyboru wielokrotnego, zadań na dobieranie) oraz 9 zadań otwartych, w tym 8 krótkiej i 1 rozszerzonej odpowiedzi. Zadania sprawdzały wiadomości oraz umiejętności w czterech obszarach: rozumienia ze słuchu (12 zadań zamkniętych), rozumienia tekstów pisanych (13 zadań zamkniętych), znajomości środków językowych (4 zadania zamknięte i 8 zadań otwartych krótkiej odpowiedzi) oraz tworzenia wypowiedzi pisemnej (1 zadanie otwarte rozszerzonej odpowiedzi). Zadania sprawdzające rozumienie ze słuchu były oparte na nagranych tekstach, odtworzonych podczas egzaminu z płyty CD, natomiast zadania sprawdzające rozumienie tekstów pisanych oraz 2 zadania sprawdzające znajomość środków językowych były oparte na tekstach autentycznych lub w minimalnym stopniu adaptowanych zamieszczonych w arkuszu egzaminacyjnym. Za rozwiązanie wszystkich zadań zdający mógł otrzymać 50 punktów (1 punkt za każde zadanie zamknięte lub otwarte w obszarach rozumienia ze słuchu, rozumienia tekstów pisanych i znajomości środków językowych oraz 13 punktów za wypowiedź pisemną).

### 2. Dane dotyczące populacji zdających

**TABELA 6.** Zdający rozwiązujący zadania w arkuszu standardowym\*

Liczba zdających (Formuła 2015)		3375
Zdający rozwiązujący zadania w arkuszu standardowym	ze szkół na wsi	152
	ze szkół w miastach do 20 tys. mieszkańców	718
	ze szkół w miastach od 20 tys. do 100 tys. mieszkańców	644
	ze szkół w miastach powyżej 100 tys. mieszkańców	1861
	ze szkół publicznych	362
	ze szkół niepublicznych	3013
	kobiety	1171
	mężczyźni	2204
	o których mowa w art. 2 ust. 1 ustawy <sup>2</sup> (obywatele Ukrainy)	0

\* Dane w tabeli dotyczą wszystkich tegorocznych absolwentów.

Z egzaminu – w Formule 2023 i Formule 2015 – zwolniono 3 uczniów – laureatów i finalistów Ogólnopolskiej Olimpiady Języka Angielskiego.

<sup>1</sup> Rozporządzenie Ministra Edukacji i Nauki z dnia 1 sierpnia 2022 r. w sprawie wymagań egzaminacyjnych dla egzaminu maturalnego przeprowadzanego w roku szkolnym 2022/2023 i 2023/2024 (poz. 1698).

<sup>2</sup> Ustawa z dnia 12 marca 2022 r. o pomocy obywatelom Ukrainy w związku z konfliktem zbrojnym na terytorium tego państwa (Dz.U. z 2022 r. poz. 583, z późn. zm.).

**TABELA 7.** Zdający rozwiązujący zadania w arkuszach dostosowanych

Zdający rozwiązujący zadania w arkuszach dostosowanych	z autyzmem, w tym z zespołem Aspergera	17
	słabowidzący	3
	niewidomi	0
	słabosłyszący	3
	nieśłyszący	0
	z niepełnosprawnością ruchową spowodowaną mózgowym porażeniem dziecięcym	0
	z zaburzeniem widzenia barw	0
<b>Ogółem</b>	<b>23</b>	

### 3. Przebieg egzaminu

**TABELA 8.** Informacje dotyczące przebiegu egzaminu

Termin egzaminu		9 maja 2023 r.	
Czas trwania egzaminu		150 minut	
Liczba szkół		161	
Liczba zespołów egzaminatorów*		7	
Liczba egzaminatorów*		122	
Liczba obserwatorów <sup>3</sup> (§ 8 ust. 1)		6	
Liczba unieważnień <sup>4</sup>	w przypadku:		
	art. 44zzv pkt 1	stwierdzenia niesamodzielnego rozwiązywania zadań przez zdającego	0
	art. 44zzv pkt 2	wniesienia lub korzystania przez zdającego w sali egzaminacyjnej z urządzenia telekomunikacyjnego	0
	art. 44zzv pkt 3	zakłócenia przez zdającego prawidłowego przebiegu części egzaminu w sposób utrudniający pracę pozostałym zdającym	0
	art. 44zzw ust. 1	stwierdzenia podczas sprawdzania pracy niesamodzielnego rozwiązywania zadań przez zdającego	0
	art. 44zzy ust. 7	stwierdzenia naruszenia przepisów dotyczących przeprowadzenia egzaminu	0
	art. 44zzy ust. 10	niemożności ustalenia wyniku (np. zaginięcie karty odpowiedzi)	0
Liczba wglądów <sup>4</sup> (art. 44zzz)		8	

\* Dane dotyczą obu poziomów egzaminu (podstawowego i rozszerzonego) łącznie.

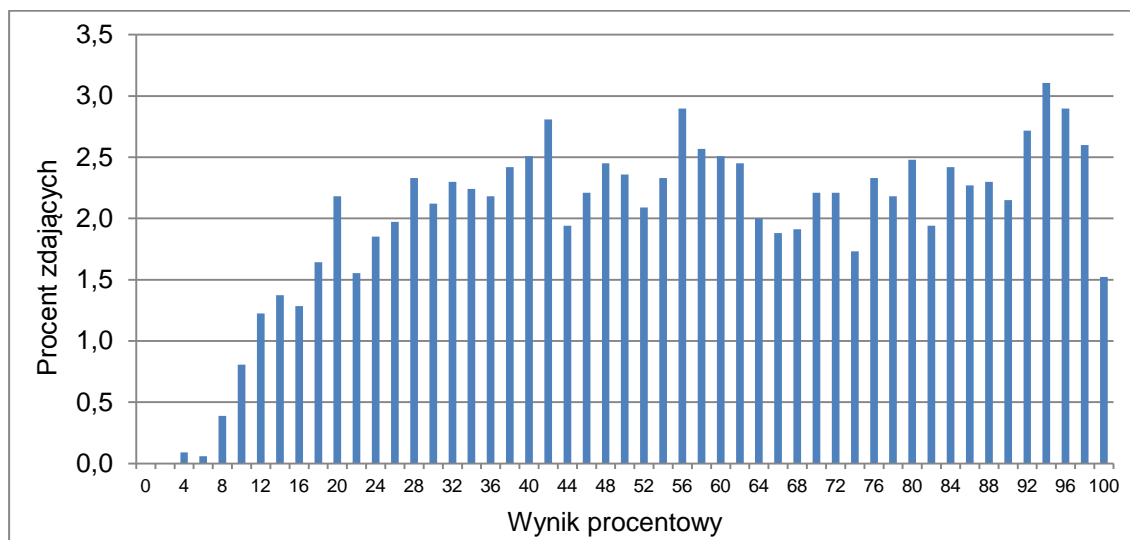
<sup>3</sup> Rozporządzenie Ministra Edukacji Narodowej z dnia 21 grudnia 2016 r. w sprawie szczegółowych warunków i sposobu przeprowadzania egzaminu maturalnego (Dz.U. z 2016 r. poz. 2223, z późn. zm.) – podano łącznie dla Formuły 2023 i Formuły 2015.

<sup>4</sup> Ustawa z dnia 7 września 1991 r. o systemie oświaty (Dz.U. z 2022 r. poz. 2230).

## 4. Podstawowe dane statystyczne

### Wyniki zdających

**WYKRES 3.** Rozkład wyników zdających



**TABELA 9.** Wyniki zdających – parametry statystyczne\*

Zdający	Liczba zdających	Minimum (%)	Maksimum (%)	Mediana (%)	Modalna (%)	Średnia (%)	Odchylenie standardowe (%)
ogółem Formuła 2015	3375	4	100	58	94	57	26

\* Dane dotyczą tegorocznych absolwentów. Parametry statystyczne są podane dla grup liczących 30 lub więcej zdających.

## Poziom wykonania zadań

TABELA 10. Poziom wykonania zadań

## Rozumienie ze słuchu

Zadanie	Wymagania egzaminacyjne 2023 i 2024		Poziom wykonania zadania (%)	
	Wymaganie ogólne	Wymagania szczegółowe		
1.1.	II. Rozumienie wypowiedzi. <i>Zdający rozumie wypowiedzi ustne [...] o różnorodnej formie i długości, w różnych warunkach odbioru [...].</i>	2.1) Zdający określa główną myśl tekstu.	65%	
1.2.		2.4) Zdający określa intencje nadawcy/autora tekstu.	80%	
1.3.		2.5) Zdający określa kontekst wypowiedzi.	80%	
2.1.		2.3) Zdający znajduje w tekście określone informacje.	62%	
2.2.			62%	
2.3.			49%	
2.4.			51%	
2.5.			59%	
3.1.			2.3) Zdający znajduje w tekście określone informacje.	66%
3.2.				59%
3.3.		65%		
3.4.		2.2) Zdający określa główną myśl [...] części tekstu.		70%

## Rozumienie tekstów pisanych

Zadanie	Wymagania egzaminacyjne 2023 i 2024		Poziom wykonania zadania (%)
	Wymaganie ogólne	Wymagania szczegółowe	
4.1.	II. Rozumienie wypowiedzi. <i>Zdający rozumie wypowiedzi [...] pisemne o różnorodnej formie i długości [...].</i>	3.3) Zdający znajduje w tekście określone informacje.	83%
4.2.			82%
4.3.			79%
4.4.			88%
5.1.		3.6) Zdający rozpoznaje związki pomiędzy poszczególnymi częściami tekstu.	82%
5.2.			72%
5.3.			74%
5.4.			84%
6.1.		3.3) Zdający znajduje w tekście określone informacje.	75%
6.2.			78%
6.3.			67%
6.4.			79%
6.5.	3.2) Zdający określa główną myśl poszczególnych części tekstu. 79%		

**Znajomość środków językowych**

Zadanie	Wymagania egzaminacyjne 2023 i 2024		Poziom wykonania zadania (%)
	Wymaganie ogólne	Wymaganie szczegółowe	
7.1.	<p>I. Znajomość środków językowych.</p> <p><i>Zdający posługuje się bogatym zasobem środków językowych (leksykalnych, gramatycznych, ortograficznych) [...].</i></p>	<p>1. Zdający posługuje się bogatym zasobem środków językowych (leksykalnych, gramatycznych, ortograficznych) [...].</p>	47%
7.2.			36%
7.3.			40%
7.4.			48%
8.1.			19%
8.2.			30%
8.3.			48%
8.4.			38%
9.1.			17%
9.2.			11%
9.3.			22%
9.4.			22%



## Wypowiedź pisemna

Zadanie	Wymagania egzaminacyjne 2023 i 2024		Kryteria	Poziom wykonania zadania (%)
	Wymagania ogólne	Wymagania szczegółowe		
10.	I. Znajomość środków językowych.  III. Tworzenie wypowiedzi.  IV. Reagowanie na wypowiedzi.	1. Zdający posługuje się bogatym zasobem środków językowych (leksykalnych, gramatycznych, ortograficznych) [...]. 5.1) R Zdający stosuje formalny lub nieformalny styl wypowiedzi w zależności od sytuacji. 5.2) R Zdający przedstawia w logicznym porządku argumenty za i przeciw danej tezie lub rozwiązaniu.	zgodność z poleceniem	58%
		5.5) Zdający wyraża i uzasadnia swoje opinie, poglądy i uczucia.	spójność i logika wypowiedzi	61%
		5.8) Zdający opisuje [...] nadzieje i plany na przyszłość.	zakres środków językowych	51%
		5.10) Zdający wyraża pewność, przypuszczenie, wątpliwości dotyczące zdarzeń [...] z przyszłości. 5.11) Zdający stosuje zasady konstruowania tekstów o różnym charakterze.	poprawność środków językowych	46%

**WYKRES 4.** Poziom wykonania zadań w zakresie poszczególnych obszarów umiejętności

